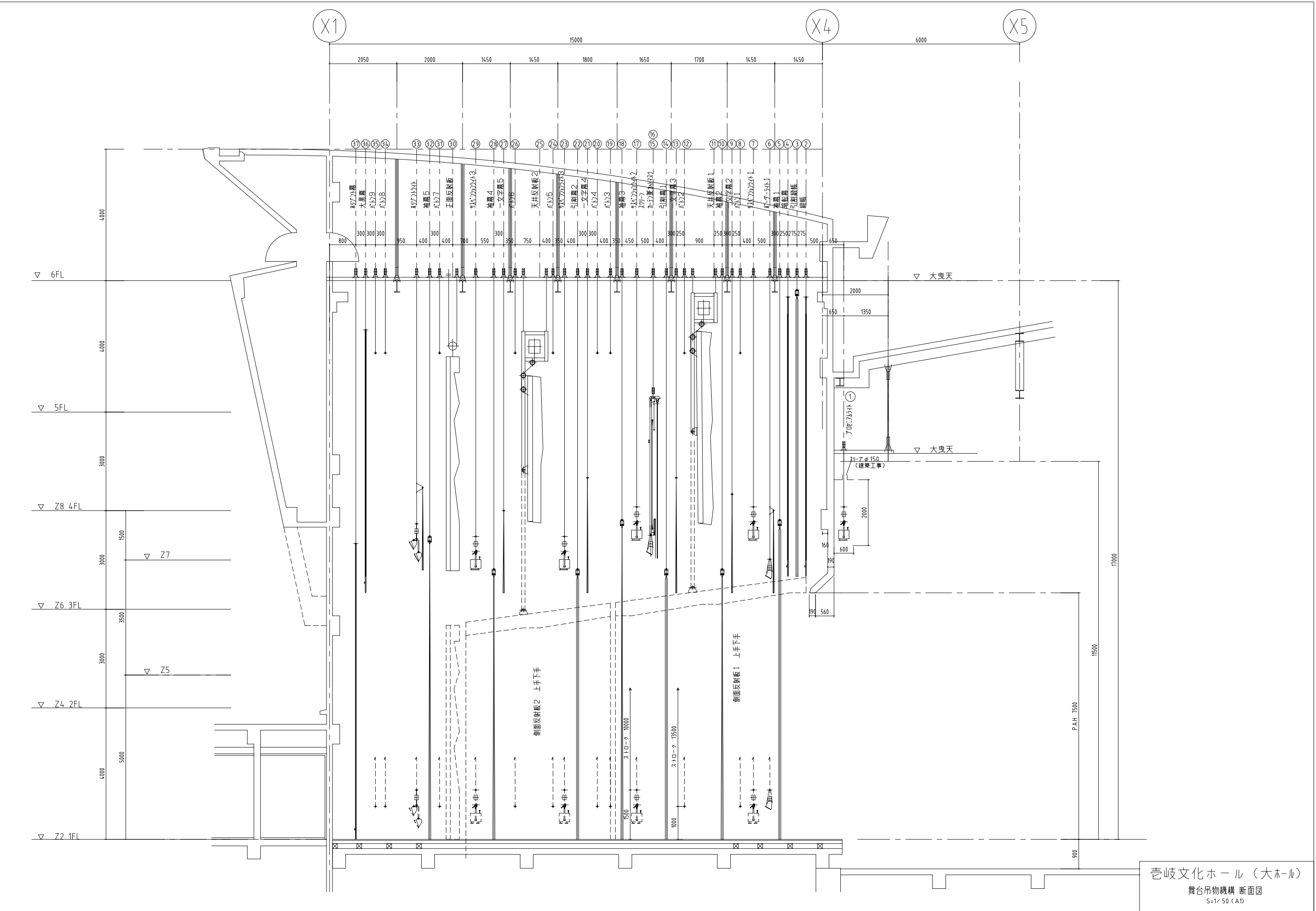
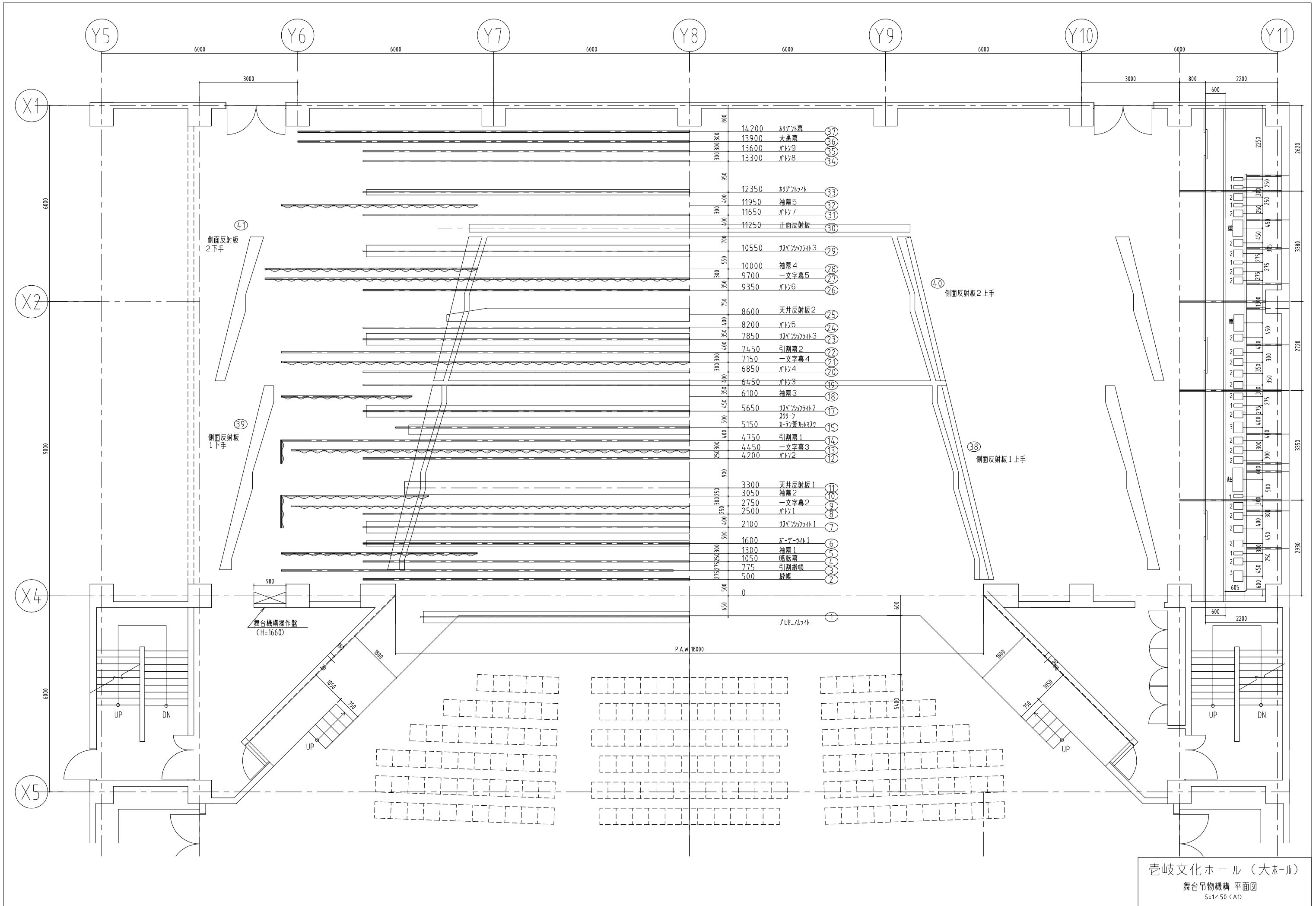


豊岐文化ホール 大ホール吊物機構略仕様表

No.	装置名称	寸法 (mm)	機 構 方 式	駆 動 方 式	自重 (kg)	荷重 (kg)	速 度 (M/min)	吊数	出 力 (kw)	操作方式	制 御 方 式	備 考
1	プロセニアムライト	15,000	昇 降	電動ドラム巻取り式	60	680	10	6	2.2	釦スイッチ	直入れ始動	
2	緞 帳	18,000	昇 降	電動トラクション式	150	800	MAX. 50	8	INV. 2.2	釦スイッチ	V/F インバータ	
3	引 割 緞 帳	25,000	昇 降	電動トラクション式	320	220	30	10	1.5	釦スイッチ	直入れ始動	
			開 閉	電動トラクション式								
4	暗 転 幕	20,000	昇 降	手動カウンターウェイト式	150	80		8				
5	袖 幕 1	6,000	昇 降	手動カウンターウェイト式	150	110		6				
			開 閉	引紐式								
6	ボーダーライト 1	20,000	昇 降	手動カウンターウェイト式	110	360		8				一文字幕 1 共吊
7	サスペンションライト 1	20,000	昇 降	電動トラクション式	80	800	10	8	2.2	釦スイッチ	直入れ始動	飛び切りタツパ10.6m
8	バ ト ン 1	20,000	昇 降	手動カウンターウェイト式	80	300		8				飛び切りタツパ15m
9	一 文 字 幕 2	20,000	昇 降	手動カウンターウェイト式	80	300		9				
10	袖 幕 2	5,000	昇 降	手動カウンターウェイト式	130	80		6				幕たくし上げ装置付
			開 閉	引紐式								
11	天井反射板 1	図面による	昇 降	電動トラクション式	5100	0	6	6	3.7	釦スイッチ	直入れ始動	
			変 角	電動ドラム巻取り式								
12	バ ト ン 2	20000	昇 降	手動カウンターウェイト式	80	300		8				飛び切りタツパ15m
13	一 文 字 幕 3	20000	昇 降	手動カウンターウェイト式	80	300		8				
14	引 割 幕 1	26,000	昇 降	手動カウンターウェイト式	320	220		10				幕たくし上げ装置付
			開 閉	引紐式								
15	ス ク リ ー ン 枠	図面による	昇 降	電動トラクション式	840	500	6	8	1.5	釦スイッチ	直入れ始動	
16	カーテン兼カットマスク	18000	開 閉	引紐式								
17	サスペンションライト 2	20000	昇 降	電動トラクション式	80	800	10	8	2.2	釦スイッチ	直入れ始動	飛び切りタツパ10.6m
18	袖 幕 3	4000×2	昇 降	手動カウンターウェイト式	100	80		4				
			開 閉	引紐式								
19	バ ト ン 3	20000	昇 降	手動カウンターウェイト式	80	300		8				飛び切りタツパ15m
20	バ ト ン 4	20000	昇 降	手動カウンターウェイト式	80	300		8				飛び切りタツパ15m
21	一 文 字 幕 4	20000	昇 降	手動カウンターウェイト式	80	300		8				
22	引 割 幕 2	25,000	昇 降	手動カウンターウェイト式	310	210		10				
			開 閉	引紐式								
23	サスペンションライト 3	20000	昇 降	電動トラクション式	80	800	10	8	2.2	釦スイッチ	直入れ始動	飛び切りタツパ10.6m
24	バ ト ン 5	20000	昇 降	手動カウンターウェイト式	80	300		8				飛び切りタツパ15m
25	天井反射板 2	図面による	昇 降	電動トラクション式	3100	0	6	5	2.2	釦スイッチ	直入れ始動	
			変 角	電動ドラム巻取り式								
26	バ ト ン 6	20000	昇 降	手動カウンターウェイト式	80	300		8				飛び切りタツパ15m
27	一 文 字 幕 5	20000	昇 降	手動カウンターウェイト式	80	300		8				
28	袖 幕 4	6500×2	昇 降	手動カウンターウェイト式	160	100		6				
			開 閉	引紐式								
29	サスペンションライト 4	20000	昇 降	電動トラクション式	80	800	10	8	2.2	釦スイッチ	直入れ始動	飛び切りタツパ10.6m
30	正面反射板	図面による	昇 降	電動トラクション式	2600	0	6	5	2.2	釦スイッチ	直入れ始動	
31	バ ト ン 7	20000	昇 降	手動カウンターウェイト式	80	300		8				飛び切りタツパ15m
32	袖 幕 5	6000×2	昇 降	手動カウンターウェイト式	150	110		6				
			開 閉	引紐式								
33	ホリゾントライト	20000	昇 降	電動トラクション式	110	840	10	8	2.2	釦スイッチ	直入れ始動	一文字幕 6 共吊
34	バ ト ン 8	20000	昇 降	手動カウンターウェイト式	80	300		8				飛び切りタツパ15m
35	バ ト ン 9	20000	昇 降	手動カウンターウェイト式	80	300		8				飛び切りタツパ15m
36	大 黒 幕	24000	昇 降	手動カウンターウェイト式	155	100		10				
37	ホリゾン幕	24000	昇 降	手動カウンターウェイト式	155	100		10				
38	側面反射板1 上手	図面による	昇 降	電動ドラム巻取り式	1900	0	2	2	2.2	釦スイッチ	直入れ始動	
39	側面反射板1 下手	図面による	昇 降	電動ドラム巻取り式	1900	0	2	2	2.2	釦スイッチ	直入れ始動	
40	側面反射板2 上手	図面による	昇 降	電動ドラム巻取り式	900	0	2	2	2.2	釦スイッチ	直入れ始動	
41	側面反射板2 下手	図面による	昇 降	電動ドラム巻取り式	900	0	2	2	2.2	釦スイッチ	直入れ始動	



老岐文化ホール（大ホール）  
 舞台吊物機構 断面図  
 S-1/50 (A1)



杵岐文化ホール（大ホール）  
 舞台吊物機構 平面図  
 S=1/50 (A1)