

●調光電源 改修 2015 年

主幹盤	AC 3相4線式 105v/182v 60Hz MCCB 4P 800AF/700AT
照明設備容量	210KVA (総容量 300KVA→大ホール 210KVA,中ホール 60KVA)
調光器	舞台照明 3kw×144台 客席照明 2kw×21台

●負荷回路 ユニット容量 30A(3kw)

ボーターライト	8回路	200W×80 灯	#W,W,W,78 ※2Bo なし。
プロセ SUS ライト	30A 8回路	C 型 20C 18 口	①⑧純直/調光 切替可
1・2・3 SUS ライト	30A 各12回路	C 型 20C 各 36 口	①⑫純直/調光 切替可
4 SUS ライト	30A 8回路	C 型 20C 24 口	①⑧純直/調光 切替可
シーリングライト	30A 12回路	C 型 20C 24 口	①⑫純直/調光 切替可
フロントサイドライト	上手	30A 4回路 C 型 20C 3口×4列	①③純直/調光 切替可
	下手	30A 4回路 C 型 20C 3口×4列	①③純直/調光 切替可
アッパーホリゾントライト	30A 16回路	C 型 20C 500W×72 灯	#71,72,59,22 285*225mm ①③⑤⑨純直/調光 切替可
ロアホリゾントライト	30A 12回路 (通常8回路使用)	C 型 30C 300W×88 灯 (通常 80 灯使用)	#72,59,22,40 190*190mm
フットライト	30A 3回路	C 型 30C 3口	③純直/調光 切替可
花道フットライト	上手	30A 2回路 C 型 30C 2口	
	下手	30A 2回路 C 型 30C 2口	
揚幕コンセント	上手	30A 2回路 C 型 30C 2口	
	下手	30A 2回路 C 型 30C 2口	
フロアコンセント(前)	30A 4回路	C 型 30C 8口	
フロアコンセント(袖)	上手	30A 9回路 C 型 30C 9口	③⑥⑨純直/調光 切替可
	下手	30A 9回路 C 型 30C 9口	③⑥⑨純直/調光 切替可
フロアコンセント(後)	30A 3回路	C 型 30C 3口	③純直/調光 切替可
センターフォロースポット	直1回路	2kW ケセノン×2台	主幹 MCCB 3P 100AT
音響反射板天井ライト	専用8回路	300W×54 灯	

●調光操作卓

調光室	2階客席後方 下手側
機種名	松村電機 F153-Ⅲ 導入 2015 年
コントロール CH/DIM	1024CH / 1024DIM
プリセットフェーダー	80本 3段プリセット ジョイント機能、P/F切替機能
シーン記憶	1000
サブフェーダー	20本 × 50ページ
エフェクト	50パターン × 99ステップ トータル1000ステップ
調光信号	DMX512/1990(5ピン) 調光出力×2 外部入力×1
データ互換	USB メモリ…F153V2、JASCI FDD…F151[2HD・2DD]、F210[2HD]、COMOS[2HD]
空きDMXアドレス	No.172~512

●外部持込卓

持込卓	パッチアウト可能 (大ホール)
-----	-----------------

●DMX信号

調光室	DMX Mixer 4in 1out、Splitter 1in 4out、無停電装置
SUS、客席	In,out なし
舞台袖 溜り	下手 2in 2out、上手 2in 2out (各)純直電源C型30A×1口
ライン直引き	1階客席後方中央⇄舞台袖溜り 48m (ケーブルは、持ち込み下さい。)
無線送受信機	松村電機 DMX ワイヤレスⅡ送信機2台、受信機4台 電波形式: D1D 周波数: 2412~2484MHz 占有帯域幅26MHz

●センターピンスポット

松村電機 Z-II (Zenon 2kw)	2台
-----------------------	----

●非常誘導灯

舞台袖	消灯可
客席	消灯不可 減光可

●吊物機構

電動(リミットスイッチなし)	ライトサス、スクリーン、緞帳、引割緞帳、音響反射板
手動	ボーダーライト、美術ボタン、文字、袖幕

下記以外の予備電源はありません。◆発電機を導入してください。◆

●仮設電源

舞台下手溜り	主幹3相4線式 105V/182V 60A→分岐6口(C型30C) 純直
DMXコネクタBOX	上手溜り 1口、下手溜り 1口 純直30A C型30C ※調光主幹より供給

●音響用電源

1F/2F 客席後方音響マルチ盤	接地極3Pコンセント (音響調整室分電盤 100V20A を共用)
------------------	-----------------------------------

●分電盤(予備回路)

映写室(2階後方)	単相3線 100V	20A(M5端子) 2回路
	3相3線 200V	20A(M5端子) 4回路
音響調整室(2階後方)	単相3線 100V	20A(M5端子) 2回路

※配線部品等は持ち込みの上、設置から原状回復まで責任をもって行ってください。

壱岐文化ホール 中ホール照明設備

●調光電源 改修 2013 年

総主幹盤	AC 3相4線式 105v/182v 60Hz MCCB 4P 800AF/700AT
照明設備容量	60KVA (総容量 300KVA→大ホール 210KVA,中ホール 60KVA)
調光器	舞台 2kw×36台 客席 2kw×21台

●負荷回路 ユニット容量 20A(2kw)

壁コンセント	20A 12回路	C型20C 12口
エリアライト用フライダ外 1・2・3・4	20A 各6回路 各①純直/調光 切替可	C型20C 各12口
フォロースポットライト	20A 直2回路	C型20C 2口

●調光操作卓

機種名	松村電機 F105 導入 2013 年
コントロール CH/DIM	512CH / 512DIM
プリセットフェーダー	40本 2段プリセット ジョイント機能、P/F切替機能
シーン記憶	1000
サブフェーダー	20本 × 50ページ 1000シーン
エフェクト	50パターン × 99ステップ トータル1000ステップ
調光信号	DMX512/1990(5ピン) 調光出力×1
データ互換	FD … F151、F210、COMOS(2HDのみ)
持ち込み卓	パッチアウト不可(中ホール)

●移動卓

機種名	松村電機 F103 導入 2013 年
コントロール CH/DIM	64CH / 512DIM
プリセットフェーダー	32本 2段プリセット ジョイント機能
シーン記憶	300
サブフェーダー	10本 30ページ
パッチ	1場面

●非常誘導灯

客席	消灯不可 減光不可
----	-----------

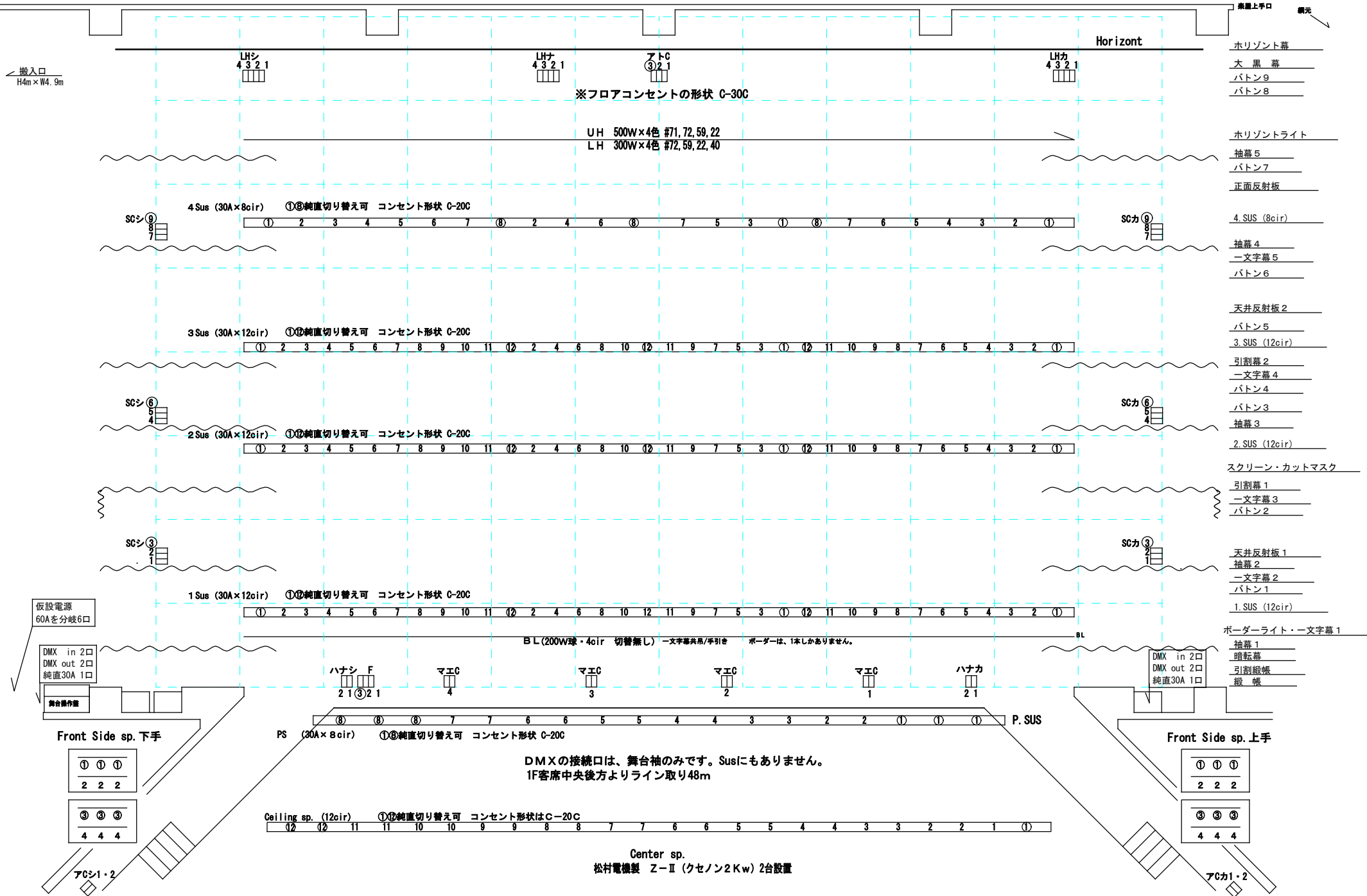
○印、純直切り替え可

DIM	負荷名称	DIM	負荷名称	DIM	負荷名称	DIM	負荷名称	DIM	負荷名称
1	1BL上下-1	41	3 S - 9	81	P S - 1	121	SC下-4	161	親子室-1 7
2	1BL上下-2	42	3 S - 1 0	82	P S - 2	122	SC下-5	162	F L - 1
3	1BL上下-3	43	3 S - 1 1	83	P S - 3	123	SC下-6	163	F L - 2
4	1BL上下-4	44	3 S - 1 2	84	P S - 4	124	SC下-7	164	天板-1
5	1BL中-1	45	4 S - 1	85	P S - 5	125	SC下-8	165	天板-2
6	1BL中-2	46	4 S - 2	86	P S - 6	126	SC下-9	166	天板-3
7	1BL中-3	47	4 S - 3	87	P S - 7	127	F - 1	167	天板-4
8	1BL中-4	48	4 S - 4	88	P S - 8	128	F - 2	168	天板-5
9	1 S - 1	49	4 S - 5	89	3FR上-1	129	F - 3	169	天板-6
10	1 S - 2	50	4 S - 6	90	3FR上-2	130	花F上-1	170	天板-7
11	1 S - 3	51	4 S - 7	91	2FR上-1	131	花F上-2	171	天板-8
12	1 S - 4	52	4 S - 8	92	2FR上-2	132	花F下-1		
13	1 S - 5	53	UH - 1	93	3FR下-1	133	花F下-2		
14	1 S - 6	54	UH - 2	94	3FR下-2	134	前C-1		
15	1 S - 7	55	UH - 3	95	2FR下-1	135	前C-2		
16	1 S - 8	56	UH - 4	96	2FR下-2	136	前C-3		
17	1 S - 9	57	UH - 5	97	CL - 1	137	前C-4		
18	1 S - 1 0	58	UH - 6	98	CL - 2	138	後C-1		
19	1 S - 1 1	59	UH - 7	99	CL - 3	139	後C-2		
20	1 S - 1 2	60	UH - 8	100	CL - 4	140	後C-3		
21	2 S - 1	61	UH - 9	101	CL - 5	141	場C上-1		
22	2 S - 2	62	UH - 1 0	102	CL - 6	142	場C上-2		
23	2 S - 3	63	UH - 1 1	103	CL - 7	143	場C下-1		
24	2 S - 4	64	UH - 1 2	104	CL - 8	144	場C下-2		
25	2 S - 5	65	UH - 1 3	105	CL - 9	145	客席-前 1		
26	2 S - 6	66	UH - 1 4	106	CL - 1 0	146	客席-前 2		
27	2 S - 7	67	UH - 1 5	107	CL - 1 1	147	客席-前 3		
28	2 S - 8	68	UH - 1 6	108	CL - 1 2	148	客席-前 4		
29	2 S - 9	69	LH上-1	109	SC上-1	149	客席-前 5		
30	2 S - 1 0	70	LH上-2	110	SC上-2	150	客席-前 6		
31	2 S - 1 1	71	LH上-3	111	SC上-3	151	客席-中 7		
32	2 S - 1 2	72	LH上-4	112	SC上-4	152	客席-中 8		
33	3 S - 1	73	LH中-1	113	SC上-5	153	客席-中 9		
34	3 S - 2	74	LH中-2	114	SC上-6	154	客席-中 1 0		
35	3 S - 3	75	LH中-3	115	SC上-7	155	客席-中 1 1		
36	3 S - 4	76	LH中-4	116	SC上-8	156	客席-中 1 2		
37	3 S - 5	77	LH下-5	117	SC上-9	157	2客-後 1 3		
38	3 S - 6	78	LH下-6	118	SC下-1	158	客壁下-1 4		
39	3 S - 7	79	LH下-7	119	SC下-2	159	客壁上-1 5		
40	3 S - 8	80	LH下-8	120	SC下-3	160	1客-後 1 6		

空きNo. 172~512

吉崎の島ホール(吉崎文化ホール) 調光回線配置図

主幹盤 3相4線 105V/182V 60Hz MCCB 4P 800AF/700AT 調光容量 210KVA



豊岐文化ホール 照明機材備品リスト

名称	規格	数量
調光卓 F-153Ⅲ 松村電機製作所	80本3段プリセット 1000シーン 20本50P サブ DMX512/1990 (ハッチアウト可、DMXハッチ可)	
フォローピンスポットライト	ウシオライティング SUPERSOL-2009SR/e クセノン2kw	2台
アッパーホリゾンライト	松村電機製作所 UH-5 500W ※(4色)	1列
ローアホリゾンライト	松村電機製作所 LH-3-8 300W・4回路	1列
1kw 凸レンズスポットライト	松村電機製作所 CS-810	45台
1kw フレネルレンズスポットライト	松村電機製作所 FS-810	50台
PARライト (1Kw)S6タイプ	松村電機製作所 PL-110 (N)	4台
PARライト (0.5Kw)S6タイプ	松村電機製作所 PL-105 (N)	16台
PARライト (0.5Kw)S3タイプ	松村電機製作所 PL-5 (N)	10台
スタンド H100cm	SP-2 Wφ370×H1000~1780mm 10.0kg	18台
スタンド H42cm	SP-2-S Wφ370×H420~620mm 8.1kg	4台
フロアベース(オベタ)	SR 2kg W200×H85mm	10台
	SHB-10 1.1kg W250mm×H60mm	8台
	SHB-15 9.1kg W345mm×H150mm	4台
延長コード C型	20P-20B/2 プラグC型20A コネクタC型20A 2sq 2m	16本
	20P-20B/5 プラグC型20A コネクタC型20A 2sq 5m	28本
	20P-20B/10 プラグC型20A コネクタC型20A 2sq 10m	30本
	30P-30B/5 プラグC型30A コネクタC型30A 3.5sq 5m	10本
	30P-30B/10 プラグC型30A コネクタC型30A 3.5sq 10m	10本
	30P-20B/5 プラグC型30A コネクタC型20A 3.5sq 5m	28本
	30P-20B/10 プラグC型30A コネクタC型20A 3.5sq 10m	20本
分岐コード C型	20P-20B2/0.5 サイズ2sq 長さ0.5m 分岐数2	18本
	20P-20B2/1.0 サイズ2sq 長さ1.0m 分岐数2	10本
	30P-20B2/0.5 サイズ3.5sq 長さ0.5m 分岐数2	20本
エフェクトシステム(効果器) ディスクマシン	松村電機製作所 PI-1000型 1,020W DE ※先玉レンズ f4. f6. f8. f10 各2本有	2台 2台
エフェクトシステム(効果器) 芯なしダブルマシン	松村電機製作所 PI-500型 CE W230×H270×D110mm 2.9kg 2~7回転/分 50Hz	2台 2台
ミラーボール	丸型 φ450mm 吊りタイプ	1台
スモークマシン	ROSCO-1600 1350W 9.5kg	1台
カッタースポットライト	丸茂電機 ECQⅢ-7C-1000W	4台
波マシン(箱型)	丸茂電機 NAE 1kw (500w×2) 8.7kg	3台
ストロボスコープ	MF-250 W200×H200×D270mm 5.7kg	2台
ITOカッターライト	丸茂電機 ITO-650W H242×W254×D436 4.2kg アイリスシャッター 2台、自在カッター 2台、 カラーホイール 2台、センタレス 6台、 スライドチェンジャ 6台	12台
ソースフォーLED	ETC Series 2 Lustr (DMX5pin)	4台
DMX 延長ケーブル	10m 3本 5m 10本 2m 3本 (DMX5pin)	
介錯棒(伸縮式)	L=4000~7000用 アルミ軽合金	2本
高所作業台	ハセコウ h3750~5850 (積載荷重110kg)	1台