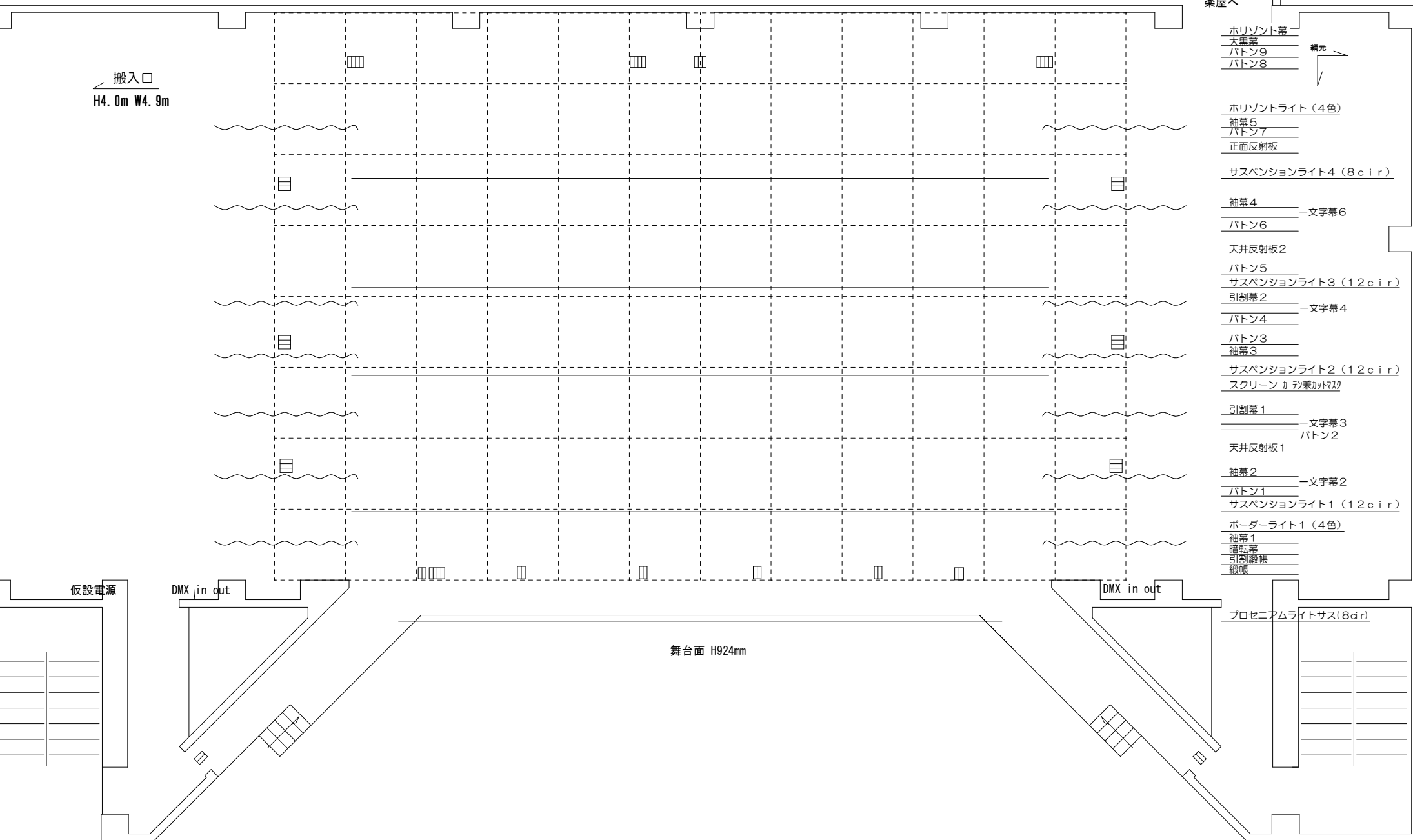


吉岐文化ホール 大ホール平面配置図 間口18m 奥行14m 高さ7.5m

(点線マス1間)



楽屋へ

- Horizont幕
- 大黒幕
- バトン9
- バトン8



- Horizontライト(4色)
- 袖幕5
- バトン7
- 正面反射板

- サスペンションライト4(8cir)

- 袖幕4
- バトン6

- 天井反射板2
- バトン5
- サスペンションライト3(12cir)
- 引割幕2

- 文字幕4
- バトン4
- バトン3
- 袖幕3

- サスペンションライト2(12cir)
- スクリーン カリ兼加付刃

- 引割幕1
- 文字幕3
- バトン2
- 天井反射板1

- 袖幕2
- 文字幕2
- バトン1
- サスペンションライト1(12cir)

- ボーダーライト1(4色)
- 袖幕1
- 暗転幕
- 引割縦帳
- 縦帳

- プロセニアムライトサス(8cir)

仮設電源

DMX in out

DMX in out

舞台面 H924mm