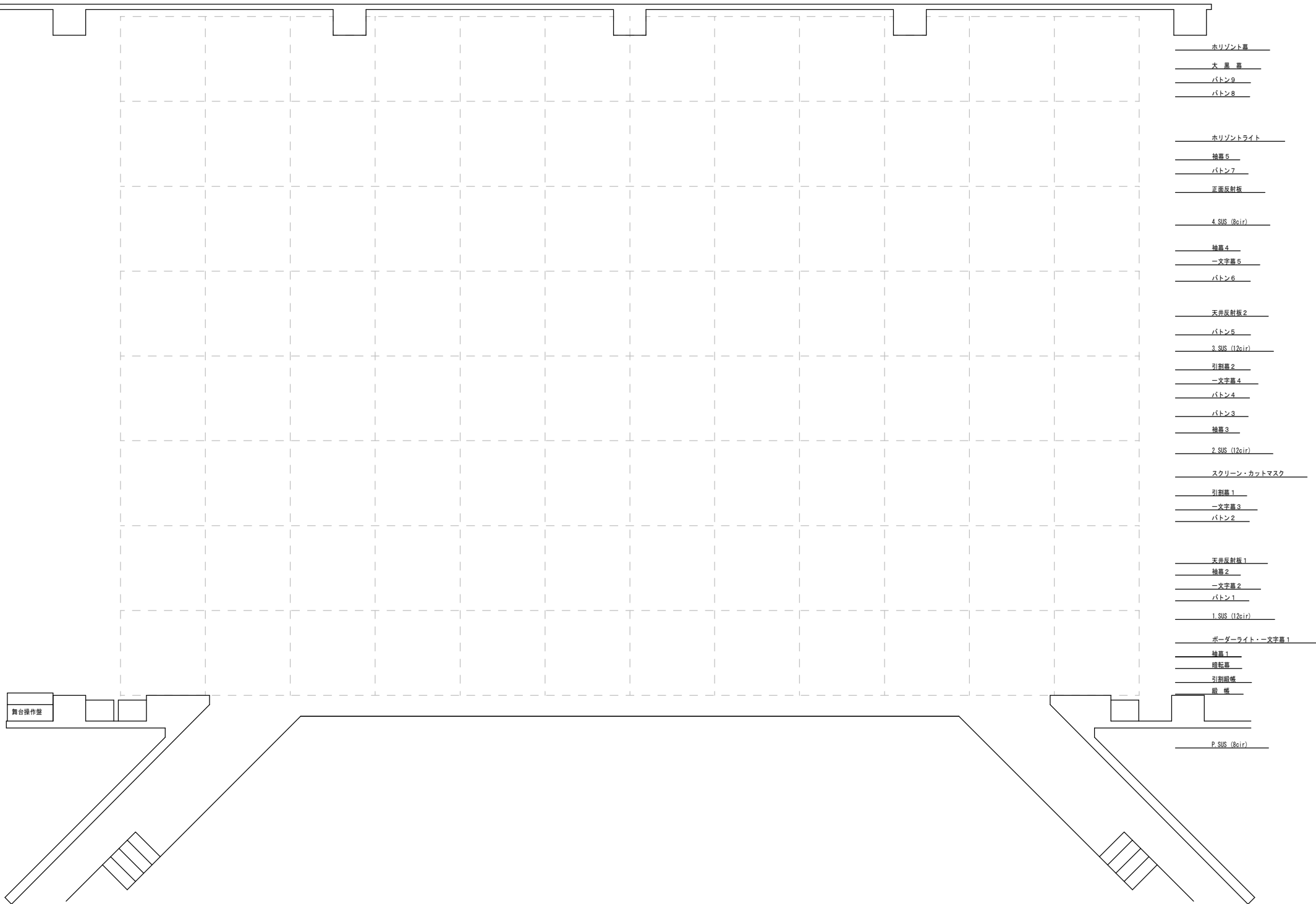


吉岐文化ホール 大ホール舞台平面図 間口18m×奥行14.14m×高さ7.5m



舞台操作盤

- 水平ソケット幕
- 大黒幕
- バトン9
- バトン8
- 水平ソケットライト
- 抽幕5
- バトン7
- 正面反射板
- 4.SUS (8cir)
- 抽幕4
- 一文字幕5
- バトン6
- 天井反射板2
- バトン5
- 3.SUS (12cir)
- 引割幕2
- 一文字幕4
- バトン4
- バトン3
- 抽幕3
- 2.SUS (12cir)
- スクリーン・カットマスク
- 引割幕1
- 一文字幕3
- バトン2
- 天井反射板1
- 抽幕2
- 一文字幕2
- バトン1
- 1.SUS (12cir)
- ボーダークライト・一文字幕1
- 抽幕1
- 環転幕
- 引割鏡板
- 鏡板
- P.SUS (8cir)